

Záznam z jednání ve věci budování nové cyklistické infrastruktury v koridoru Moravské stezky v úseku Olšany - Bludov (místo konání městský úřad Bludov dne 21. 4. 2021. 10:00)

Přítomni:

- za krajského cyklokoordinátora:
 - Ing. Petr Smítal, atelis.smital@gmail.com (mobil: 603 980 299)
 - Ing. Stanislav Losert, losert.s@seznam.cz (mobil: 739 015 236)
 - Ing. Jaroslav Martinek, jarda@dobramesta.cz (mobil: 602 503 617)
- za Bludov - Ing. Pavel Ston, starosta, ston@ou.bludov.cz (mobil: 736 769 842)
- za Olšany - Ing. Aleš Janderka, starosta, starosta@olsany.cz (mobil: 739 083 619)
- za Povodí Moravy, s. p., David Čížek, DiS., vedoucí provozu Šumperk, spolu se Zdeňkem Večerkou, Cizek.david@pmo.cz, Vecerka@pmo.cz (tel. 583 301 292)
- za Radu Olomouckého kraje
 - Ing. Jan Šafařík, MBA, náměstek hejtmána, j.safarik@olkraj.cz (mobil: 725 715 377)
 - Ing. Radim Sršeň, Ph.D., radní, radim.srsen@gmail.com (mobil: 603 578 141)

Úvodem

Součástí Koncepce rozvoje cyklistické dopravy v Olomouckém kraji je i podpora výstavby nových cyklistických komunikací na dálkových trasách, v tomto případě na Moravské stezce č. 4. Jednání se týkalo možnosti převedení Moravské stezky do nového koridoru Ruda nad Moravou – Olšany – Klášterec – Bludov. V současné době je tato trasa vyznačena z Rudy nad Moravou přes Bohutín do Bludova (mj. po silnicích III/36917 a III/01119) Vzhledem k výškovému převýšení se ale nejedná o optimální vedení cyklotrasy ať již z pohledu potřeb místních obyvatel, tak i cykloturistiky. Jednání navazuje na dřívější projednání dne 28.1.2020.

Plán nového vedení Moravské stezky:

- Z Rudy nad Moravou z části Truska do Olšan povede cyklotrasa po stávající komunikaci se zákazem vjezdu motorových vozidel na pravém břehu náhonu. Doporučujeme provést důkladnou údržbu komunikace a osazení nových dopravních značek





- Z Olšan do Klášterce povede po nově zbudované komunikaci podél areálu Olšanských papíren, dočasná objížďka z důvodu stavebních prací v papírnách bude zrušena



- Před Kláštercem v úrovni regulační stanice plynovodu povede Moravská stezka po plánované cyklostezce, podél vodního toku (pravý břeh Bušínského potoka). Stezka ze severu obkrouží hřbitovní zeď a napojí se stávající pěšiny, kde je vedena cyklotrasa 6231. Využity budou zejména pozemky parc.č. 424/2, 101/1 k.ú. Klášterec). Úsek musí mít dimenzovanou únosnost pro vozidla Povodí Moravy pro obsluhu vodního toku. Starosta Olšan přislíbil, že letos zadá zpracování projektové dokumentace. Tento úsek leží převážně na území obce Olšany, pouze 100 m pak na území obce Bohutín. Obě obce se dohodly, že budou společně připravovat projektovou dokumentaci. Předpoklad realizace 2023.



- Další úsek se nachází mezi rybníkem a řekou Moravou, končí zaústěním do silnice III/01119 u Bohutínského mostu. Leží na území obcí Bohutín a Chromeč. V současné době je zde užívaná nezpevněná komunikace, trasa je za vhodných podmínek průjezdná, vedena je zde CT 6231. Úsek by měl být zřejmě upraven jako účelová komunikace (proběhly KPÚ), niveleta vhodně nastavena (po dohodě s útvarem hydroinformatiky Povodí Moravy) tak, aby nedošlo ke zhoršení odtokových poměrů.



- Dále Moravská stezka po panelový sjezd k Moravě před mostem na silnici I/11 povede variantně po stávající hrázi ve směru na Bludov. Hráz je zapotřebí stavebně upravit a vytvořit zde dvě snížení. Povrch komunikace na hrázi by byl jen v jemnozrnném štěrku. Rovněž je možnost využít komunikací, které budou zrealizovány dle schválených pozemkových úprav na katastrech obcí Chromeč a Bohutín. Předpoklad realizace 2023.
- Zde je potřeba ještě získat projekty KPÚ Chromeč, Bohutín, aby bylo možné se lépe zorientovat v dané lokalitě.



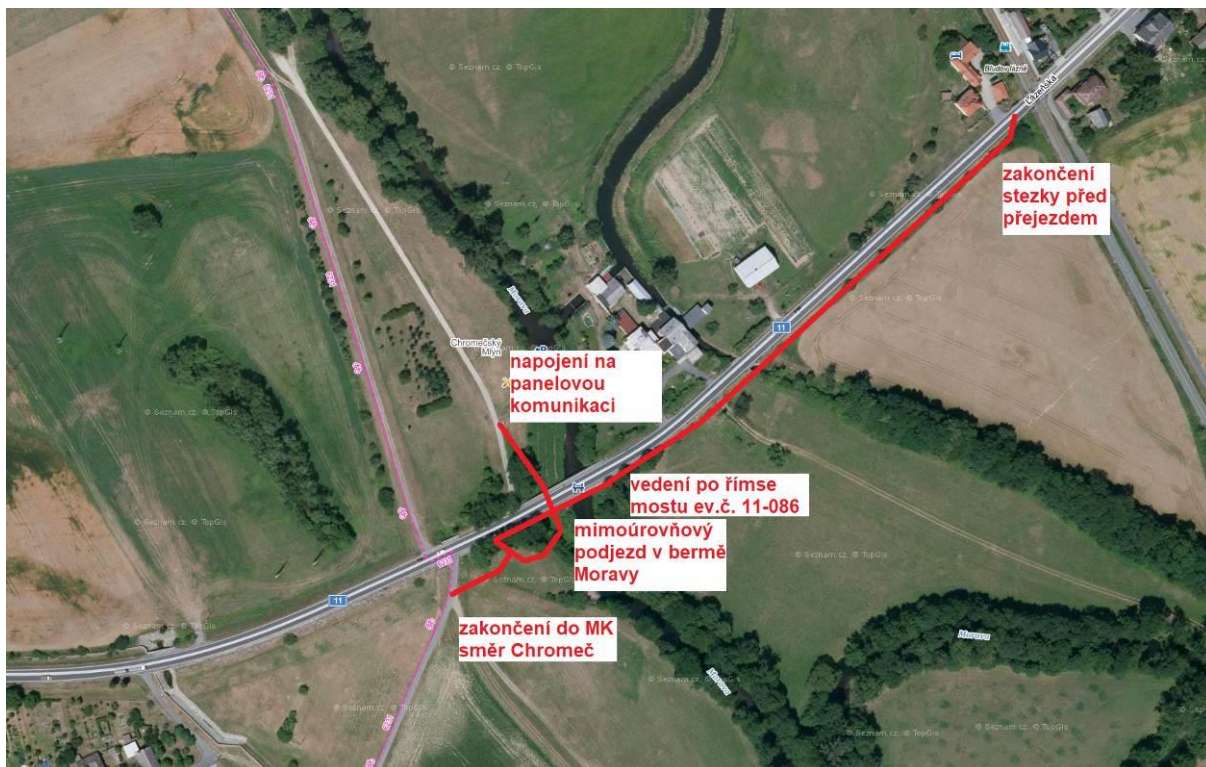


- Klíčovým úsekem pro přeznačení celé trasy je výstavba nové cyklistické stezky podél silnice v úseku: odbočka na Chromeč – Bludov, železniční přejezd. Cyklostezka nemusí být nakonec až tak finančně náročná. Délka cyklostezky je přibližně 400 metrů a může využít římsu na stávajícím mostě ev.č. 11-086. Zakončena musí být před přejezdem v úseku, kde je již povolena rychlost 50 km/h. Dokonce ani nemusí dojít ke křížení se silnicí, neboť Povodí Moravy s. p. povolí vedení cyklostezky pod mostem, podél řeky Moravy. Cyklostezka by měla být vybudována do konce roku 2023, a to v souvislosti s realizací obchvatu obce Bludova. Starosta Bludova přislíbil, že letos zadá zpracování vyhledávací studie. Tento úsek leží částečně na katastru obce Bludov a Chromeč.

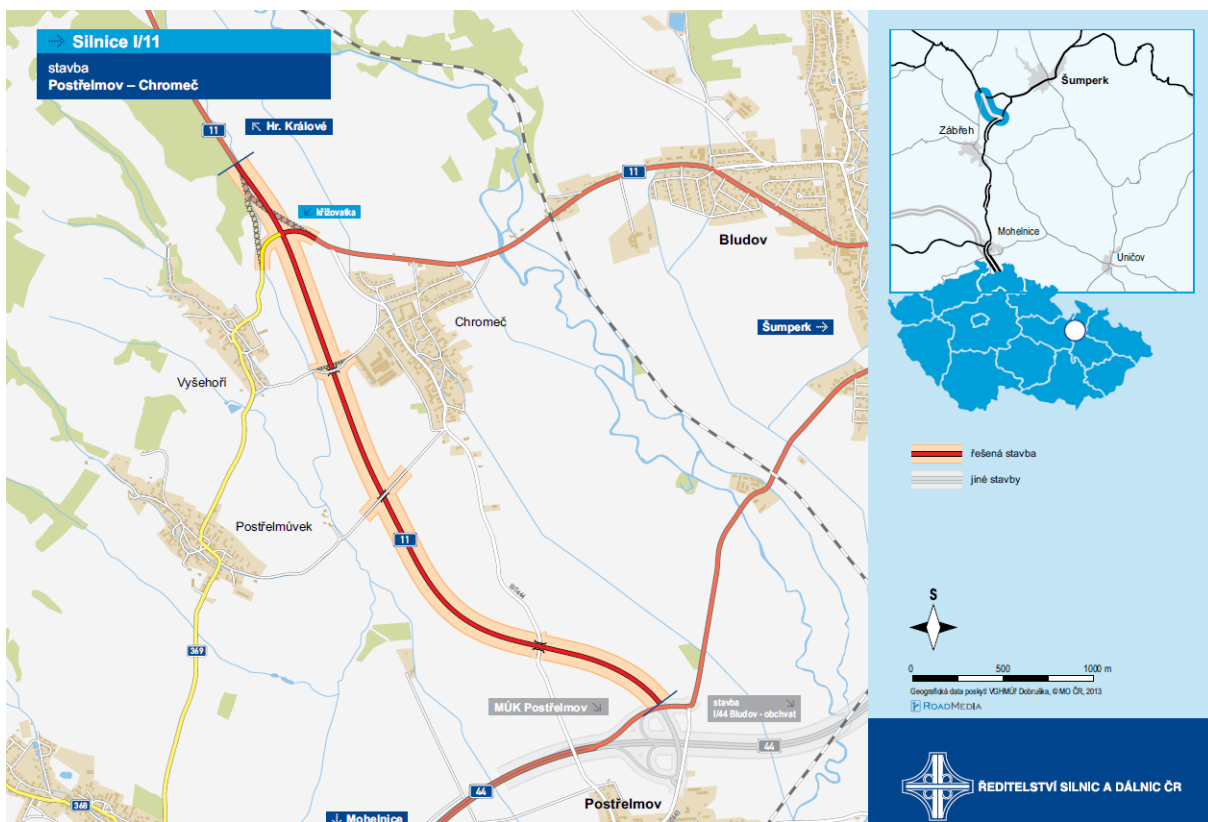
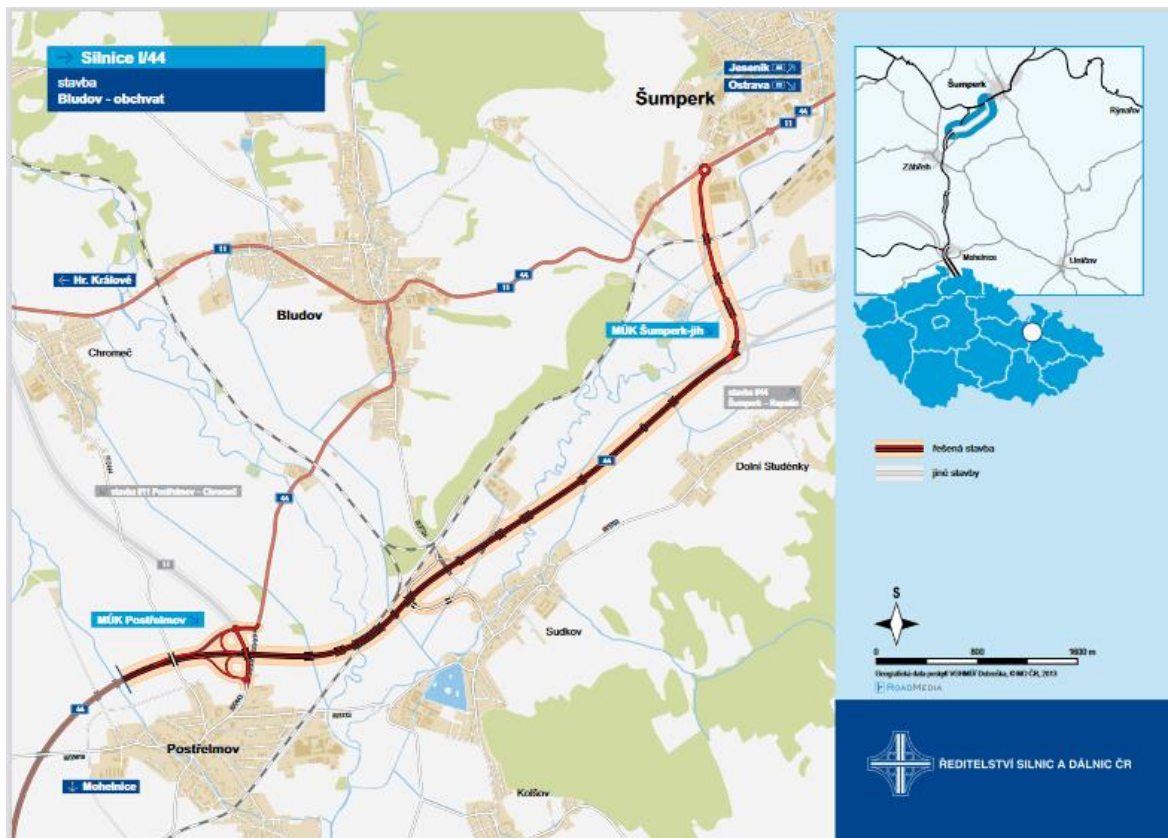




Křížení komunikace pod mostním objektem přes Moravu se pro řešení situace nabízí, ale bude nutná kvalitní předprojektová příprava a hydrotechnické posouzení této možnosti. Doporučuji danou věc (křížení) řešit přednostně jako záměr - vč. posouzení vlivu nově vsazené konstrukce CS na kapacitu mostního objektu. Palčivou otázkou je v daných případech i realizace zábradlí pod mostním objektem. V minulých případech (Bečva - Osek, Hloučela - Prostějov) se o tom hodně diskutovalo, ale nakonec se vždy nějaké řešení našlo. Kapacita pod mostem a vhodný hydraulický tvar tělesa CS bude pro úspěch rozhodující. Jakmile vedení trasy Moravské stezky projde pod mostem pod silnicí I. třídy vystoupá obloukem nahoru k této silnici, ale současně se druhou větví propojí na místní komunikaci, po které je nyní vedená cyklotrasa 6231 směr Chromeč.



Intravilán Bludova: bude odbočkou z Moravské stezky, po vybudování přeložky I/11 a po převedení stávající silnice do vlastnictví Olomouckého kraje je možné zde zřídit ochranné pruhy pro cyklisty, a to od vlakové stanice Bludov-lázně směrem do centra obce, aby bylo napojení na Šumperk přes kopec Bludoveček. Starosta obce zadá projektovou dokumentaci.



Poznámka:

V červnu, nejpozději v pátek dne 2. 7. 2021 proběhne pracovní jízda na kole Rady Olomouckého kraje po trase Moravské stezky v úseku Ruda na Moravě – Bludov – Leština – vila Háj – Mohelnice (a kdo bude chtít, bude pokračovat směrem na Olomouc).

Zápis zapsal:

Ing. Jaroslav Martinek dne 22. 4. 2021